

(наименование документа об утверждении, включая наименования органов государственной власти или органов местного самоуправления, принявших решение об утверждении схемы или подписавших соглашение о перераспределении земельных участков)

от _____ № _____

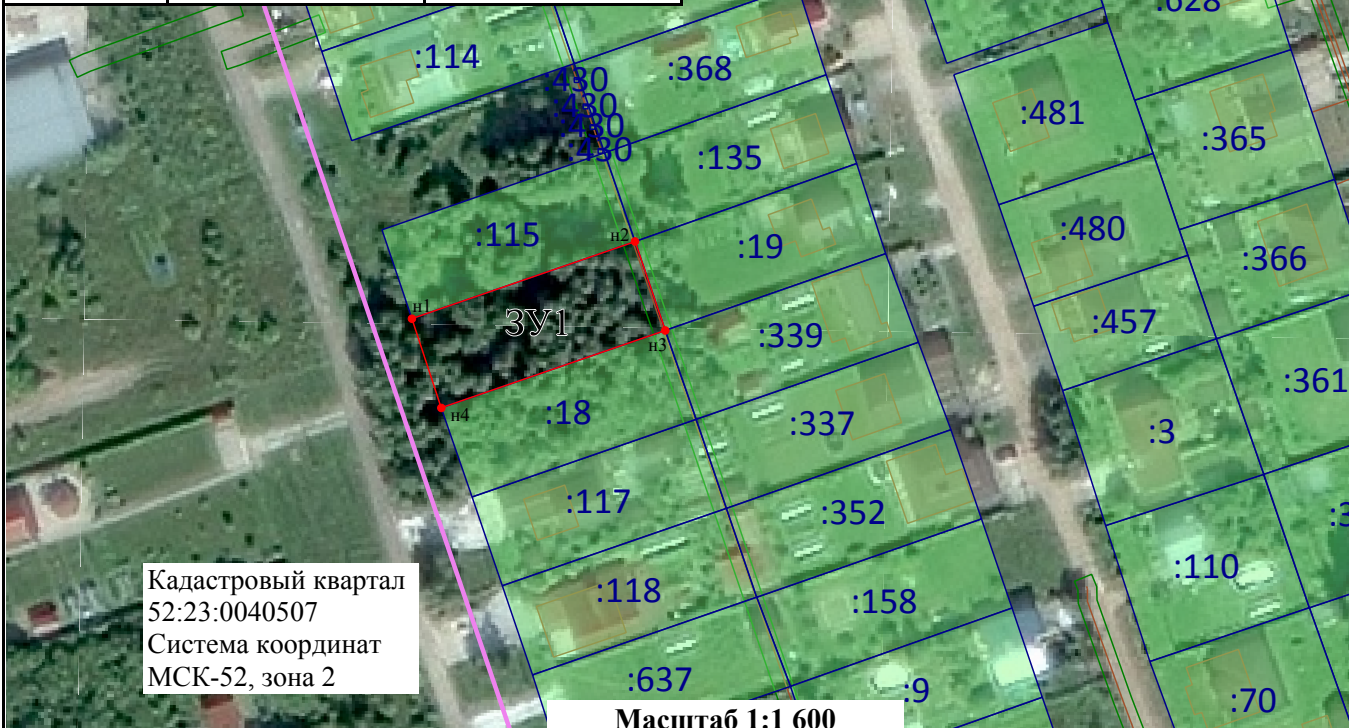
Схема расположения земельного участка или земельных участков на кадастровом плане территории

Система координат:

Условный номер земельного участка _____ :ЗУ1
(указывается в случае, если предусматривается образование двух и более земельных участков)

Площадь земельного участка _____ 1 007 _____ м²
(указывается проектная площадь образуемого земельного участка, вычисленная с использованием федеральной государственной географической информационной системы, обеспечивающей функционирование национальной системы пространственных данных, которой является федеральная государственная географическая информационная система "Единая цифровая платформа "Национальная система пространственных данных" (далее - информационная система), или иных технологических и программных средств с округлением до 1 квадратного метра. Указанное значение площади земельного участка может быть уточнено при проведении кадастровых работ не более чем на десять процентов)

Обозначение характерных точек границ	Координаты		Обозначение характерных точек границ	Координаты	
	Х	У		Х	У
н1	504 338,54	2 183 474,83	н4	504 319,56	2 183 481,08
н2	504 354,99	2 183 522,29	н1	504 338,54	2 183 474,83
н3	504 336,04	2 183 528,74			



Условные обозначения:

- ЗУ1 - Обозначение образуемого земельного участка
- Вновь образованная часть границы, сведения о которой достаточны для определения ее местоположения
- н1 - Характерная точка границы вновь образуемого земельного участка, сведения о которой отсутствуют в ЕГРН
- Существующая часть границы, имеющиеся в ЕГРН сведения о которой достаточны для определения ее местоположения
- :637 - Кадастровый номер земельного участка
- Граница кадастрового квартала